A large, colorful hot air balloon with segments in shades of yellow, orange, red, and green, floating against a clear blue sky. The balloon is partially inflated, and its basket is visible at the bottom.

Mit pirobase bieten wir Ihnen eine Lösung, die den elementaren Anforderungen an optimale Prozessabläufe gerecht wird. Denn unser Enterprise Content Management System ist leistungsfähig, leicht zu bedienen und wird von unseren qualifizierten Experten zuverlässig betreut. So erhalten Sie eine leistungsstarke und zukunftsichere Lösung, die linear skaliert und sich ohne Eingriff in die Systemarchitektur an die technischen Anforderungen Ihres Unternehmens anpasst. Für Autoren verfügt pirobase über leicht zu bedienende, webbasierte Redaktionsoberflächen und wird durch die redaktionelle Integration von Drittsystemen zum Cockpit für unternehmensweite Inhalte. Dank des tiefen Produkt-Know-hows unserer qualifizierten und erfahrenen Berater garantieren wir Ihnen außerdem eine zuverlässige und nachhaltige Rundum-Betreuung Ihrer Projekte.

## LEISTUNGSSTARK UND ZUKUNFTSSICHER

Anspruchsvolle und expandierende Unternehmen profitieren von der intelligent konzipierten Systemarchitektur von pirobase. Die Lösung ist linear skalierbar, passt sich flexibel an die wachsenden Anforderungen eines Unternehmens an und garantiert so eine stetig gleichbleibende Leistungsfähigkeit. Somit sind Investitionssicherheit und Kostentransparenz gegeben. Weil die Skalierung linear verläuft, kann die Leistungsfähigkeit bei steigender Last durch Hardware-Ergänzung und ohne Eingriffe in die Systemarchitektur einfach realisiert werden. Damit sind zukünftige Anforderungen an das System leicht zu berechnen. Und: Sie erhalten höchst mögliche Planungssicherheit.

## AUTORENZENTRIERT UND LEICHT ZU BEDIENEN

Mit pirobase erhalten Autoren ein leicht zu bedienendes Werkzeug für ihre kreative Arbeit. Vollständig webbasierte Redaktionsoberflächen, wie beispielsweise der Inplace Editor, sorgen für eine optimale User Experience. Autoren können damit unkompliziert Informationen aus unterschiedlichen Datenquellen, wie Warenwirtschaftssystemen, Collaboration Tools oder Video- und

Bilddatenbanken organisieren und diese dann zielgruppengerecht und medienübergreifend aufbereiten. Das Beste daran: Die Dokumente bleiben dabei im Original-System und werden von pirobase nur referenziert. Das sorgt auch hinter den Kulissen für Transparenz und Ordnung.



# pirobase 7.3 Enterprise Content Management

## TECHNISCHE LÖSUNG UND SERVICE AUS ERSTER HAND

Hinter dem Produkt steht ein Team von mehr als 60 qualifizierten und erfahrenen Experten, das die reibungslose Integration von pirobase in die Unternehmensprozesse sicherstellt. Denn dank des tiefen Produkt-Know-hows unserer Mitarbeiter gewährleisten wir jederzeit eine zuverlässige und schnelle Lösung für Ihr Vorhaben. Wir planen Ihr Projekt in steuerbaren Phasen und setzen es auch entsprechend um. Ganz im Sinne eines transparenten Projektfortschritts. Damit garantieren wir Ihnen eine große Planungssicherheit, eine hohe Kostentransparenz und absolute Budget- und Termintreue.



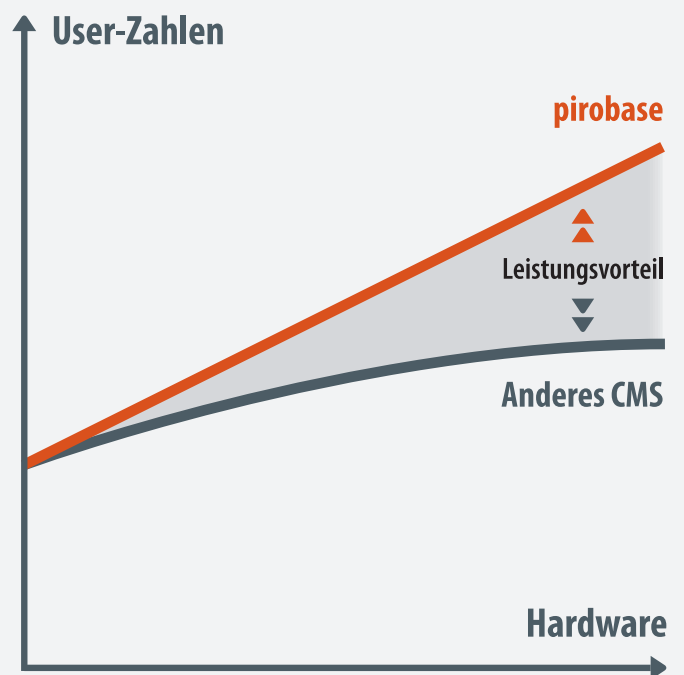
## WARUM SKALIERBARKEIT?

### Technische Skalierbarkeit

Der Begriff „Skalierbarkeit“ beschreibt, wie gut ein System durch Hinzunahme von Hardware-Ressourcen wachsende Arbeitslasten verarbeiten kann. Im Idealfall steigt die Arbeitslast, die ein skalierbares System bewältigen kann, linear mit der Menge der verfügbaren Ressourcen. Ergo: Doppelte Ressourcen = doppelte Leistung.

#### Leistung unter Last

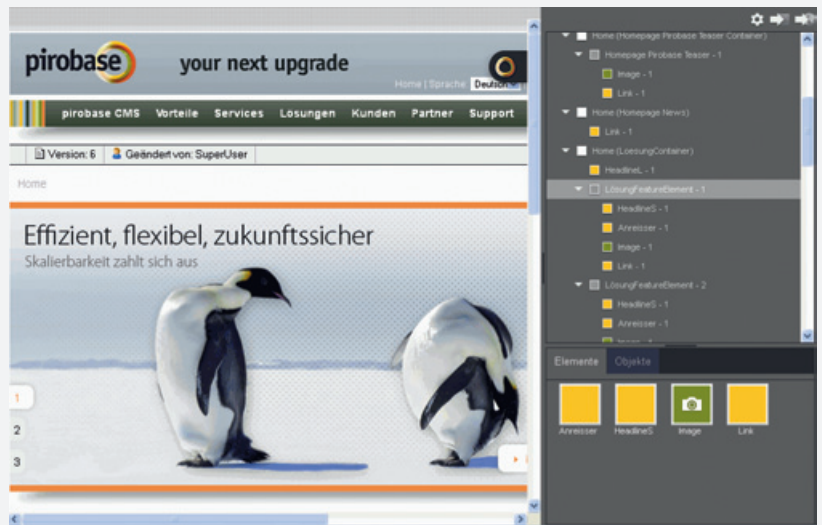
Um die Skalierbarkeit von pirobase nachzuweisen, haben wir uns einen starken Partner gesucht. Im IBM Innovation Center wurde unser System einem mehrwöchigen Lasttest unterzogen. Dabei haben wir die Skalierbarkeit in verschiedenen Testreihen verifiziert. Unser System wurde extrem hohen Belastungen ausgesetzt, indem wir im Sekundentakt die Anzahl der Websitenutzer und der Autoren stetig erhöht haben. Das Ergebnis: pirobase skaliert linear.



# Ausgewählte pirobase 7.3-Features

## DER INPLACE EDITOR: BESSERE STRUKTUR, HÖHERE EFFIZIENZ

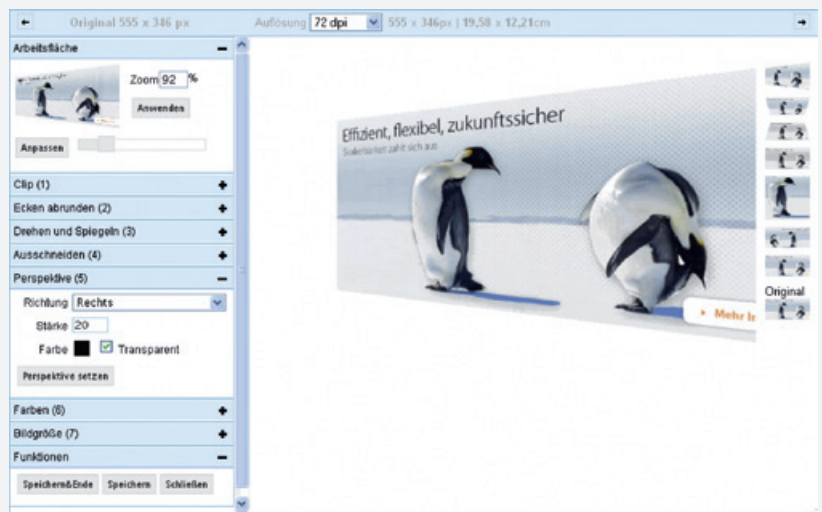
Mit dem Inplace Editor können Sie Seiten direkt in der Ausgabeansicht bearbeiten. Beim Aufrufen einer Seite lassen sich die Inhalte so direkt und einfach erstellen oder verändern. In pirobase 7.3 wurde der Inplace Editor noch weiter optimiert. So unterstützt er beispielsweise durchgängig Drag&Drop. Die Autorenfunktionen wurden zentralisiert und der Inplace Editor verfügt nun zusätzlich über eine Strukturdarstellung der Seiteninhalte. Dies führt zu einer besseren Übersicht, einer größeren Freiheit bei der Seitengestaltung und, last but not least, zu einer spürbaren Erhöhung der Arbeitseffizienz.



Screenshot: Inplace Editor

## DER BILD-EDITOR: IHRE BILDER INS RECHTE LICHT RÜCKEN

Mit dem pirobase Bild-Editor stehen Ihnen zahlreiche, neue Funktionen zur Bildbearbeitung zur Verfügung. So können Sie nicht nur Größe und Perspektive verändern und Farben bearbeiten. Sie haben auch die Möglichkeit, Ecken abzurunden, Bilder freizustellen, zu drehen, zu spiegeln und auszuschneiden. Die Auslieferung Ihrer Bilder ins Web erfolgt ganz automatisch. Und auch die Bildergalerien werden einfach integriert. Auf diese Weise rücken Sie all Ihre Bilder schnell und unkompliziert ins rechte Licht.



Screenshot: Bild-Editor

# Ausgewählte pirobase 7.3-Features

## SMART CONNECT: INFORMATIONSBRÜCKEN SCHLAGEN

Mit Smart Connect verfügt pirobase über eine technische Lösung, die für Sie als Autor sehr nützlich ist. Denn künftig können Sie CMS-Inhalte in Fremdsystemen wie beispielsweise SAP oder Liferay oder Webanwendungen wie Bild- oder Videoplattformen direkt bearbeiten und für Ihre Webseite verwenden. Dabei bleiben die Dokumente selbst in ihrem jeweiligen System. Denn nur das garantiert Ihnen, dass Sie immer die aktuelle Version verwenden. Mit Smart Connect wird der Redaktionsprozess für Autoren zukünftig um einiges kürzer, denn das lästige Wechseln zwischen mehreren Applikationen entfällt. So wird pirobase zum zentralen Redaktions-Cockpit.

Smart Connect lässt sich problemlos in unterschiedliche Infrastrukturen integrieren, Investitionen in Hardware sind nicht nötig. Über die Webservice-basierte, universelle Schnittstelle von pirobase 7.3 werden Inhalte, Navigation, Rechte und Benutzer nahtlos eingebunden. Smart Connect verbindet unterschiedliche Systeme, greift auf verteilt liegende Datenbestände zu und liefert eine Umgebung für die vollständige Redaktion und Verwaltung Ihrer Unternehmensinhalte. Damit lässt Smart Connect bestehende Systeme miteinander sprechen und ermöglicht so die nahtlose Erstellung und die sichere Auslieferung von Inhalten für alle Ausgabekanäle.

## IHRE VORTEILE



### AUTORENZENTRIERT:

spürbare Erhöhung der Anwenderfreundlichkeit und Schaffen einer optimalen User Experience



### LEISTUNGSSTARK:

gleichbleibende Performance – auch bei extrem starker Last aufgrund von hohen Nutzerzahlen dank linearer Skalierung



### KOSTENGÜNSTIG:

niedrige Investitionen in neue Hardware, hohe Planungssicherheit vor allem bei laufenden Kosten



### ÖKONOMISCH:

Einsparung von Kosten und Pflegeaufwand durch Nutzung sämtlicher in Drittsysteme getätigten Investitionen



### ZUVERLÄSSIG:

reibungslose Systemintegration durch qualifizierte, zuverlässige Rundum-Betreuung



# Die pirobase 7.3-Features im Überblick

## FÜR AUTOREN

### CONTENT-BEARBEITUNG

---

- Direkte Bearbeitung von Inhalten aus der Präsentationsschicht durch Inplace Editing, Seitenbearbeitung in der Ausgabeansicht per Drag&Drop
- Individuell konfigurierbares, zentrales Dashboard
- Flexibel auf die individuellen Bedürfnisse anpassbare Browser-basierte WYSIWYG-Editoren für unterschiedliche Autorenprofile, keine Client-Installationen notwendig (pirobase Smart Editor)
- Unterstützung benutzerfreundlicher URLs und frei konfigurierbare Metainformationen für optimierte Nutzung der Inhalte in Suchmaschinen
- Integrierte Live-Vorschau und integrierter Versionsvergleich
- Integrierte Rechtschreibprüfung und konfigurierbare Wörterbücher
- Einfache und filigrane Modellierung von Vorlagen für alle Inhalte und Content Applikationen
- Regeln für die Vertretung und Regeln für die Übersetzung von Inhalten
- Mehrsprachige Benutzerführung und volle Unterstützung für das Multisite-Management
- Differenzierte Suchfunktionalitäten: Volltext, Filter (Inhalte, IDs, Benutzer, etc.) und persönliche Suchprofile
- Freies, durch Redakteure anpassbares Metainformationsmodell für alle Inhalte mit Indizierfunktion für die Suche
- Mehrstufige Referenzmechanismen für die Wiederverwendung von Inhalten
- Regelunterstützte Aggregation von News- und Inhaltsübersichten durch dynamische Vorlagenelemente
- Unterstützung für Analyse, Tracking und Statistiken der Inhaltsbenutzung
- Umfangreiche, mehrsprachige Onlinehilfe

### BILD-BEARBEITUNG

---

- Funktionale Bildbearbeitungsfunktionen im Bild-Editor wie Ecken abrunden, Bilder freistellen, drehen, spiegeln und ausschneiden

- Internes Media Asset Management mit automatischer Thumbnail-Vorschau, Dokumentberechtigungen und automatischer Extraktionsfunktion für Metainformationen (z.B. IPTC und EXIF)

### SOCIAL MEDIA-FUNKTIONALITÄTEN

---

- Passgenau zugeschnittene Social Media-Applikationen wie Facebook-Connector, Forum, Blogging, Kommentar, etc. mit technischen Services, Templates, Standardfeatures und Rechteverwaltung
- Vergabe von frei definierbaren Schlagworten für CMS-Inhalte via Tagging

### CONTENT-PUBLISHING

---

- Unterstützung für die Positionierung von Inhalten wie z.B. Banner
- Unterstützung für die Präsentation auf mobilen Endgeräten
- Check-in/Check-out Funktionalität
- Durchgängige Versionierung, Versionskontrolle und Archivierung aller Inhalte
- Link-Konsistenz-Check
- Zeitgebundene Veröffentlichung und Löschung von Inhalten
- Blog- und Permalink-Unterstützung
- Unterstützung für das formularbasierte Kontaktmanagement

### PERSONALISIERUNG

---

- Ausgereifte Personalisierungsfunktionen für Inhalte, Funktionen und Präsentationen
- Differenziertes Rollen- und Rechtekonzept
- Frei definierbare mehrstufige Workflows mit persönlichen Arbeitslisten, Benachrichtigungsfunktionen, Regeln für die Vertretung und Regeln für die Übersetzung von Inhalten

## FÜR ADMINISTRATOREN

### VERSIONIERUNG UND DATENQUELLEN

---

- Überblick über vergangene und aktuelle Versionen eines Dokumentes durch Versionierungssystem, mögliches Überschreiben von Dokumenten in versionierten Datenquellen, Abrufen alter Versionen, Zurücksetzen auf den alten Stand,

# Die pirobase 7.3-Features im Überblick

- Auslagerung historischer Versionen mit frei definierbaren Zeitpunkten in externe Archivsysteme
- Setzen von Zugriffsrechten auf CMS-Inhalte in MS SharePoint sowohl auf Dokumenten- als auch auf Folderebene
- Übernahme von Metadaten und eigenen Feldern aus Sharepoint, SharePoint 2010- und WSS 3.0-Unterstützung, Nutzung der Rechteverwaltung für externe Datenquellen im CMS durch den SharePoint-Connector
- Integrierte Reporting-Funktion für das Monitoring von CMS-Inhalten

## ANBINDUNG VON DRITTSYSTEMEN

---

- Unterstützung für Enterprise Search Applikationen: Apache Lucene, Microsoft FAST, SAP TREX (weitere auf Anfrage)
- Unterstützung für Enterprise Portale: SAP NetWeaver®, Liferay (weitere auf Anfrage)
- Repository-Anbindung für SharePoint 2010, SAP® Knowledge Management und das Media Asset Management von pixelboxx
- Unterstützung für Betriebssysteme: Windows, Linux, Solaris, AIX, HP-UX
- Unterstützung für Applikationsserver: Oracle, SAP, JBoss (weitere auf Anfrage)
- Unterstützung für Datenbanken: Oracle, MS SQL Server und SAP MaxDB (weitere auf Anfrage)
- Unterstützung für Verzeichnisdienste: LDAP, ADS, SAP UME, CMS\_intern (weitere auf Anfrage)
- Unterstützung für die Workflow-Komponente durch eine voll-integrierte BPM-Suite

## SYSTEMARCHITEKTUR

---

- Mehrstufige und dynamische Cache-Architektur und direkte Clusterunterstützung für Hochverfügbarkeit und Skalierung
- Modular aufgebaute JEE-Architektur für Multi-Plattform-Unterstützung
- SSO-Mechanismen: Kerberos, NTLM, SAP® Logon Ticket
- UTF-8 Unterstützung für alle Inhalte

- Breite MIME-Type-Unterstützung im Media Asset Management
- Durchgängige Mandantenfähigkeit für Funktionen und Inhalte
- WEBDAV-, CIFS- und FTP-Unterstützung für file-basierte Assets
- RSS und ATOM Unterstützung für die Content-Syndication
- Export- und Import-Modul für Inhalte, Metainformationen und Vorlagen
- Kommandozeilen-Tool
- JMX-Konsole
- UDP-Konsole für Clustermanagement

## FÜR ENTWICKLER

### ANBINDUNG VON DRITTSYSTEMEN

---

- Einbindung von Portalen wie SAP, Liferay und IBM, eCommerce-Plattformen und beliebigen, externen Webanwendungen ins CMS dank Smart Connect, Integration in jede Infrastruktur
- Flexible und dauerhafte Anbindung für Fremd-Repositories, z.B. SharePoint 2010, SAP KM, pixelboxx, VideoManager

### SYSTEMARCHITEKTUR

---

- Dokumentierte JAVA-API und SDK (Eclipse-Projekt mit MAVEN 2 Unterstützung)
- Empfohlene Entwicklungstechnologien: Spring MVC, Velocity und Groovy (weitere auf Anfrage)
- Reporting-, Workflow-, Enterprise Search-, Security-, Mail- und Mandanten-API

### CONTENT-BEARBEITUNG/-PUBLISHING

---

- Gerätebezogene Aussteuerung von Inhalten für mobile Kanäle durch Mobilweiche über die lizenzpflichtige Drop-in Integration von deviceAtlas
- Flexible, mehrstufige Layout-Konfigurationen für die Präsentation (pirobase SmartView)
- Zero Downtime: ermöglicht Anpassungen oder Re-Brandings im Livebetrieb
- YAML-Unterstützung (HTML/CSS Framework)
- Publisher, Subscriber und Triggermechanismen